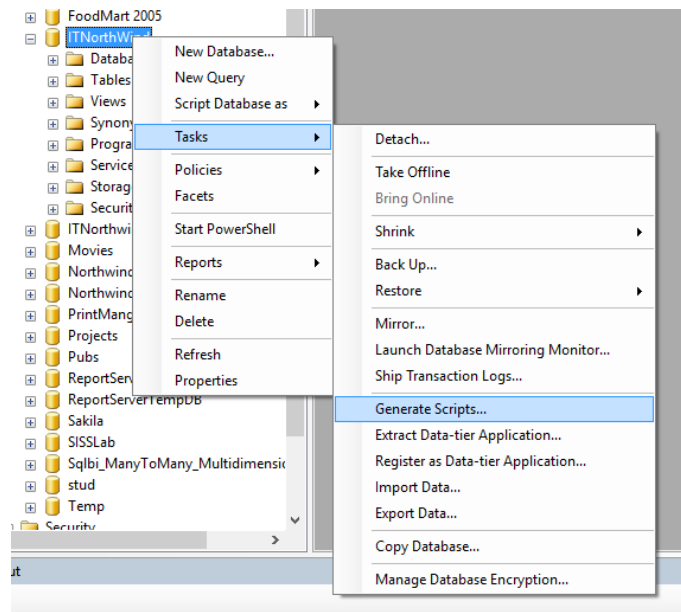
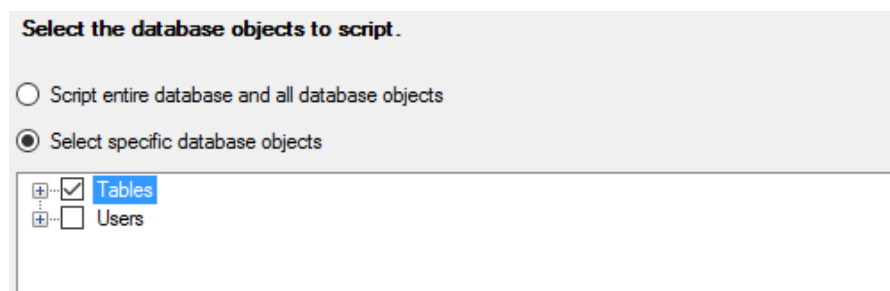


Esportazione DB ITNorthwind (da laboratorio)

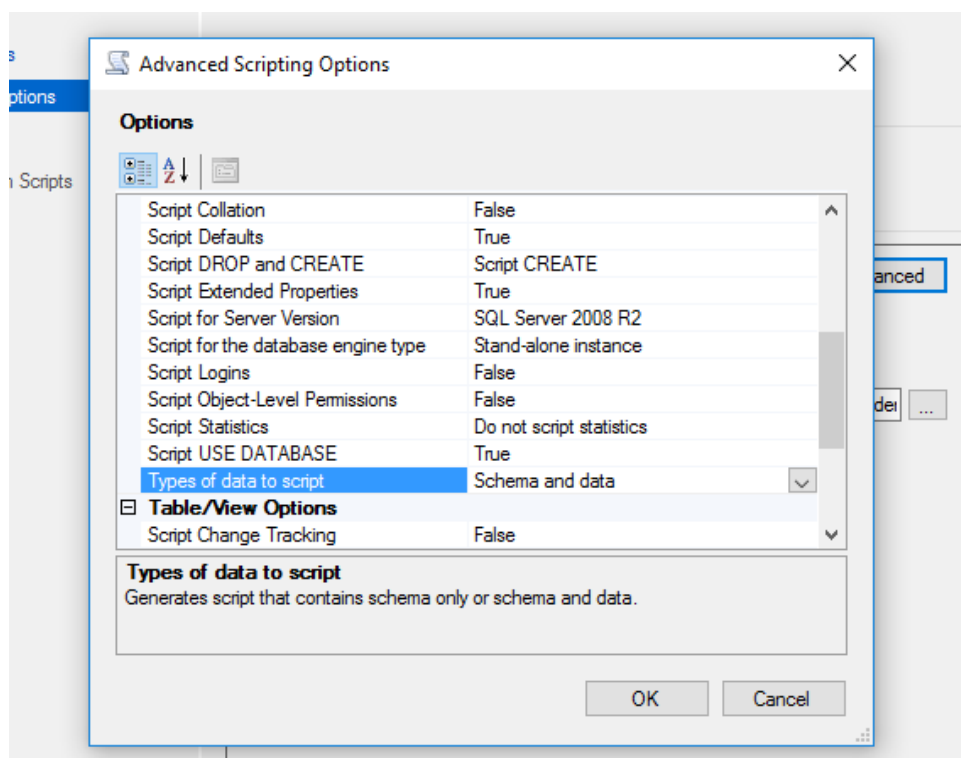
- 1) Avviare il programma **SQL Server Management Studio** (All Programs → Microsoft SQL Server 2008 RC2)
- 2) Selezionare come server type **Motore di Database**
- 3) Inserire come server **si-sqlserver.csr.unibo.it** e selezionare **Autenticazione di SQL Server**
- 4) Inserire login **student** e password **student**
- 5) Click con tasto destro sul database **ITNorthwind** e successivamente **Tasks** → **Generate Scripts...**



- 6) Alla prima schermata premere **Next**
- 7) Selezionare come oggetto specifico le sole tabelle e premere **Next**



- 8) Nella schermata successiva cliccare su **Advanced** e modificare l'opzione **Types of data to script** (default: *Schema only*) impostandola in **Schema and data** e premere **OK**



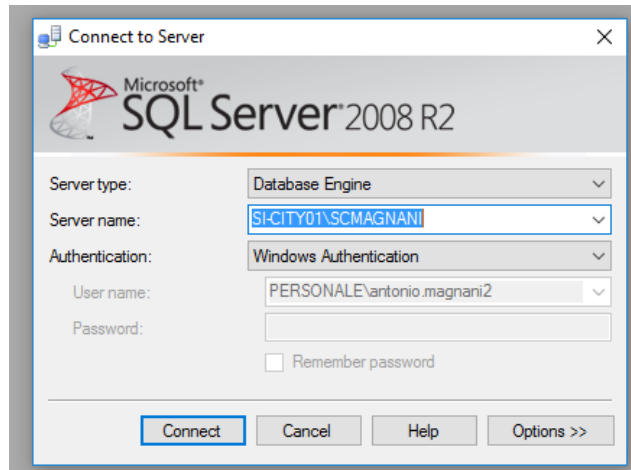
- 9) Eventualmente modificare il percorso ed il nome del File. Alle successive schermate premere *Next* ed infine *Finish*

Il file *.sql* viene generato e salvato nella directory specificata; al suo interno è possibile trovare le query DDL e DML.

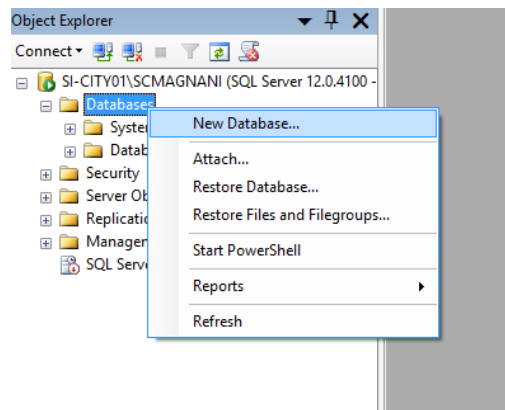
Tramite l'esecuzione di queste query è possibile procedere con l'importazione dello schema e dei relativi dati utilizzati durante le attività di laboratorio.

Importazione DB in SQL Server

- 1) È innanzitutto necessario creare un Database Engine: tramite **SQL Server Installation Center**, spostarsi in **Installation** e selezionare “*New SQL Server Stand-alone installation...*” (**N.B.:** In questa fase NON viene richiesto di specificare una directory di installazione, ma i media necessari all'installazione dell'istanza – tipicamente il file *.iso* o la directory di installazione di SQL Server)
- 2) Seguire la procedura guidata. Una volta completata, avviare **SQL Server Management Studio** e collegarsi al *Server Name* specificato durante la procedura.



- 3) Una volta connessi, cliccare con il destro su Databases e successivamente *New Database...*



- 4) Nella finestra di creazione, inserire come *Database name* **ITNorthWind** e premere **OK**
- 5) Cliccare nel menu **File** → **Open** → **File...** e selezionare lo script **.sql** precedentemente creato. Successivamente premere il bottone **Execute** (la procedura di creazione del database può richiedere diversi secondi).